



** ชำระค่าทัวร์ในนาม บริษัท นิดน้อย ทราเวล จำกัดเท่านั้น **

ดินเนอร์ล่องเรือแม่น้ำเจ้าพระยา Meridian Dinner 1

ขึ้นท่าเรือ : Icon Siam
19:45 - 21:45 น.
เปิดให้บริการทุกวัน



| | | |
|-------------|------------------|-----------------|
| ราคาผู้ใหญ่ | ราคาเด็ก 4-10 ปี | ราคาเด็ก 0-3 ปี |
| 899 | 750 | ฟรี |

www.nidnoitravel.com | 02-044-6161 | @nidnoi_travel | nidnoitravel

** ชำระค่าทัวร์ในนาม บริษัท นิดน้อย ทราเวล จำกัดเท่านั้น **



** ชำระค่าทัวร์ในนาม บริษัท นิดน้อย ทราเวล จำกัดเท่านั้น **

"Meridian Cruise รอบ Dinner1"

ขอเชิญสัมผัสบรรยากาศแห่งความสนุกสนานบันเทิงบนเรือสำราญสุดหรูที่ออกแบบอย่างพิถีพิถัน ครบครันทั้งด้านความปลอดภัยและความงาม อีกทั้งบริการที่ใส่ใจทุกรายละเอียดเต็มเปี่ยมไปด้วยคุณภาพ อิ่มอร่อยกับอาหารนานาชาติชนิด งดะล่องเรือชมทัศนียภาพอันงดงามสองฝั่ง เจ้าพระยาที่ควรค่าแก่การบันทึกภาพเก็บไว้เป็นความทรงจำ รับฟังบทเพลงไพเราะที่ขับกล่อมให้เพลิดเพลินตลอดการเดินทางและพบกับการแสดงศิลปวัฒนธรรมไทยอันหาญได้ยากยิ่ง ทั้งหมดนี้เราพร้อมดูแลท่านแล้ว และรอให้ท่านมาร่วมแบ่งปันประสบการณ์พิเศษกับเราที่ "เมอริเดียนครุซส์"

กำหนดการ

- 17.30-19.30 น. ลงทะเบียน ณ จุดเช็คอินไอคอนสยาม
- 19.30 น. Meridian Cruise ท้ายรับท่าเรือที่ 2 Icon siam
- 19.45 น. พร้อมออกเดินทางพาทุกท่านล่องชมทัศนียภาพสองริมฝั่งเจ้าพระยา และเก็บภาพประทับใจกับแสงอาทิตย์กำลังรับขอบฟ้า เรือผ่าน วัดกัลยาณมิตร วัดอรุณราชวราราม วัดพระแก้วพระบรมมหาราชวัง สะพานพระราม8 พร้อมทั้งรับประทานอาหารมื้อค่ำแบบบุฟเฟ่ต์นานาชาติ ชมการดนตรีสด ทั้งเพลงไทยและ เพลงสากล
- 21.45 น. Meridain Cruise พาทุกท่านกลับสู่ท่าเรือ ไอคอนสยาม โดยสวัสดิภาพ

** ชำระค่าทัวร์ในนาม บริษัท นิดน้อย ทราเวล จำกัดเท่านั้น **



**** ชำระค่าทัวร์ในนาม บริษัท นิดน้อย ทราเวล จำกัดเท่านั้น ****

| <h2>อัตราค่าบริการ</h2> | |
|-------------------------|-------|
| ผู้ใหญ่ | 899.- |
| เด็ก 4 – 10 ปี | 750.- |

เวลาล่อง เวลา 19.45 น. - 21.45 น.
ทำเรือไอคอนสยาม

พิเศษ ฟรีเค้กวันเกิด

วันครบรอบแต่งงาน

- ฟรีเค้ก
- ยิงภาพคู่รักขึ้นหน้าจอ LCD ต้องส่งภาพตอนจอง
- นักร้องร้องเพลงประกอบวันครบรอบแต่งงาน

ฉลองรับปริญญา ฟรีเค้ก

รายละเอียด

- เด็กอายุต่ำกว่า 4 ปี ไม่เสียค่าใช้จ่าย
- ฟรีเค้ก (วันเกิดภายในเดือน, วันครบรอบแต่งงาน ยิงภาพขึ้นจอ LED)
- โปรโมชันนี้ไม่สามารถใช้ใน วันลอยกระทง New year eve's และ วันวาเลนไทน์
- สามารถเปลี่ยนวันมาใช้บริการได้ 1 ครั้ง (แจ้งล่วงหน้า 7 วันก่อนมาใช้บริการ)
- โปรโมชันจองแล้วไม่สามารถคืนเงินได้ รอบเวลาสามารถเปลี่ยนแปลงได้ขึ้นอยู่กับ การปรับเปลี่ยนตามนโยบายของรัฐบาล

**** ชำระค่าทัวร์ในนาม บริษัท นิดน้อย ทราเวล จำกัดเท่านั้น ****





** ชำระค่าทัวร์ในนาม บริษัท นิดน้อย ทราเวล จำกัดเท่านั้น **

เมนูอาหาร

Meridian Cruise

Buffet menu Appetizer & Salad

- โคลด์ทไก่
Chicken Cold cut
- ส้มตำ
Papaya salad
- คานาเป้หน้าต่างๆ
Assorted Canape's
- สลัดซีซาร์
Caesar salad
- น้ำพริกขิงเจียว
Chili paste with Chicken
- สลัดพาสต้า
Thousand Island Pasta Salad
- ยำวุ้นเส้น
Thai Glass Noodle Salad
- สลัดผลไม้
Fresh fruit salad

Food kiosk

- กุ้งแม่น้ำย่าง
Grilled river prawns
- หอยอบเนยและกระเทียม
Butter and Garlic Baked Clams
- ก๋วยเตี๋ยวเนื้อเมอริเดียน
Rice noodle soup with Beef
- แซลมอนซาซิมิ
Salmon sashimi
- ซูชิหน้าต่างๆ / ปูอัด
Sushi / Crab Stick

Vegetarian

- เต้าหู้ทอดซอสมะขาม
Fried tofu with tamarind sauce
- ต้มยำเจ้าน้ำใส
Spicy Mushroom Clear Soup
- ปอเปี๊ยะทอดเจ
Deep fried vegetarian spring roll
- ผัดหมี่ซั่ว
Chinese style fried noodle
- ข้าวสวยหอมมะลิ
Steamed Jasmine Rice

Main Dishes

- ไก่ผัดเม็ดมะม่วงเมอริเดียนสไตล์
Stir-fried chicken with cashew nut
- แกงเขียวหวานไก่ยอดมะพร้าวอ่อน
Thai green curry chicken with young coconut shoots
- ผัดผักสี่สหาย
Stir fried vegetables in brown sauce
- ผัดไทยกุ้งสด
Fried noodle Thai style with prawns
- มันฝรั่งอบชีส
Baked Potatoes with cheese
- สปาเก็ตตี้ซอสหอยเชลล์และมะเขือเทศหอยลาย
Spaghetti with clam and tomato sauce
- ปลาชุบแป้งทอด เสิร์ฟพร้อมมันฝรั่งทอด
Fish and Chips
- สเตวี่เนื้อตุ๋นไวน์แดง
Boeuf Bourguignon
- ข้าวผัดสับปะรด
Pineapple Fried rice
- ข้าวสวย
Steamed Jasmine rice

Soup

- ต้มยำกุ้ง
Spicy and sour soup
- ซุปรืด
Soup

Indian Corner

- ไก่ย่างเครื่องเทศ
Chicken Tikka
- แกงมันฝรั่งถั่วลันเตา
Sweet Pea Potato Curry
- ผักผักรวมเครื่องเทศ
Mixed vegetables with spices
- แกงไก่มีสซาล่า
Masala Chicken Curry
- แป้งนาน
Naan bread

Dessert

- ผลไม้รวม
Mixed fruit
- เค้กหน้าต่างๆ
Assorted cakes
- พานาคอตต้า / แครีมบรูเล่
Panna cotta / Crème brulee
- เผือกหิมะ
Snow Taro
- ขนมไทยหน้าต่างๆ
Assorted Thai dessert
- ชา กาแฟ
Tea and Coffee



** ชำระค่าทัวร์ในนาม บริษัท นิดน้อย ทราเวล จำกัดเท่านั้น **



**** ชำระค่าทัวร์ในนาม บริษัท นิดน้อย ทราเวล จำกัดเท่านั้น ****



**** ชำระค่าทัวร์ในนาม บริษัท นิดน้อย ทราเวล จำกัดเท่านั้น ****



Registered





** ชำระค่าทัวร์ในนาม บริษัท นิดน้อย ทราเวล จำกัดเท่านั้น **



ก๋วยเตี๋ยวเรือเมบูเด็ด!!



** ชำระค่าทัวร์ในนาม บริษัท นิดน้อย ทราเวล จำกัดเท่านั้น **

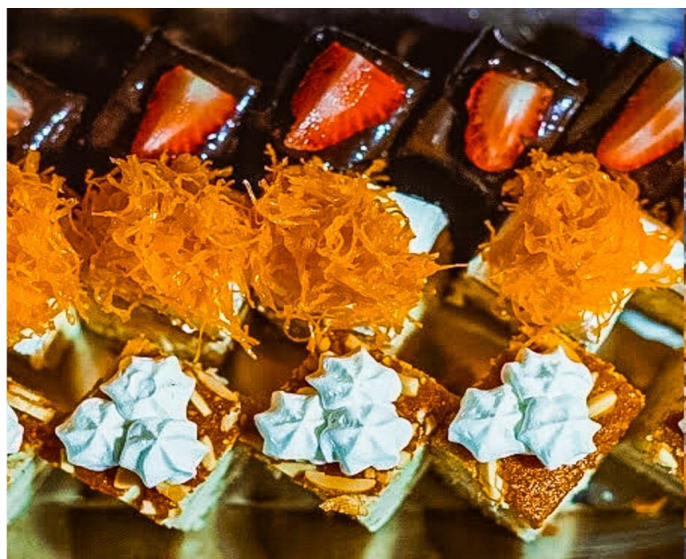




**** ชำระค่าทัวร์ในนาม บริษัท นิดน้อย ทราเวล จำกัดเท่านั้น ****



บุฟเฟ่ต์จัดเต็ม!!



**** ชำระค่าทัวร์ในนาม บริษัท นิดน้อย ทราเวล จำกัดเท่านั้น ****



Registered





**** ชำระค่าทัวร์ในนาม บริษัท นิดน้อย ทราเวล จำกัดเท่านั้น ****

แจ้งเพื่อทราบ

แจ้งเพื่อทราบตามที่ไอคอนสยามปรับเปลี่ยนการจอดรถเหลือ 2 ชม. สำหรับการให้บริการของเรือดินเนอร์ของเรา ให้ลูกค้านำใบเสร็จรับเงินที่ออกจากทางเราไปที่จุดประชาสัมพันธ์ของไอคอนเพื่อเพิ่ม ชม.อีก 2 ชม.รวมเป็น 4 ชม ครับ ลูกค้าจะได้ 4 ชม.ถ้าเกินจ่ายตามราคาที่ไอคอนแจ้ง

เริ่มวันที่ 15 ธ.ค. 64

ICONSIAM
อัตราค่าบริการจอดรถยนต์
เริ่มตั้งแต่ วันที่ 15 ธันวาคม 2564
CAR PARKING RATES
STARTING FROM 15 DECEMBER 2021 ONWARDS

| เงื่อนไข CONDITIONS | 1 ชม. 1 Hr. | 2 ชม. 2 Hrs. | 3 ชม. 3 Hrs. | 4 ชม. 4 Hrs. | 5 ชม. 5 Hrs. | 6 ชม. 6 Hrs. | 7 ชม. 7 Hrs. | 8 ชม. 8 Hrs. | 9 ชม. 9 Hrs. | 10 ชม. 10 Hrs. |
|--|---|-----------------|---|-----------------|-----------------|-----------------|-----------------|-----------------|-----------------|-------------------|
| อัตราปกติ REGULAR PARKING RATES | จอดรถ 2 ชม. FREE FOR THE FIRST 2 HOURS | | ชั่วโมงต่อไปชั่วโมงละ: 30 บาท ชั่วโมงที่ 7 ขึ้นไปคิด ชั่วโมงละ: 60 บาท | | | | | | | |
| ซื้อสินค้าครบ 500 บาท FOR 500 THB SPENT | จอดรถ 4 ชม. FREE FOR THE FIRST 4 HOURS | | ชั่วโมงต่อไปชั่วโมงละ: 30 บาท ชั่วโมงที่ 7 ขึ้นไปคิด ชั่วโมงละ: 60 บาท | | | | | | | |
| ซื้อสินค้าครบ 1,000 บาท FOR 1,000 THB SPENT | จอดรถ 6 ชม. FREE FOR THE FIRST 6 HOURS | | ชั่วโมงต่อไปชั่วโมงละ: 60 บาท | | | | | | | |
| ซื้อสินค้าครบ 2,000 บาท FOR 2,000 THB SPENT | จอดรถ 8 ชม. FREE FOR THE FIRST 8 HOURS | | ชั่วโมงต่อไปชั่วโมงละ: 60 บาท | | | | | | | |

เงื่อนไขจอดรถ/CONDITIONS

- นำใบเสร็จซื้อสินค้าพร้อมบัตรจอดรถไปบันทึกส่วนลดที่จุด ณ จุดประชาสัมพันธ์ก่อนนำรถออก (จุดทวงถามไม่สามรถให้ส่วนลดได้)
PARKING CARD MUST BE VALIDATED AT INFORMATION COUNTER BEFORE LEAVING AND CANNOT BE VALIDATED BY THE STAFF AT THE EXIT.
- เกินของหนที่ คิดเป็น 1 ชั่วโมง
PARKING OVER 1 MINUTE WILL BE CHARGED AS 1 HOUR.
- กรณีบัตรจอดรถสูญหายชำระค่าปรับใบละ: 300 บาท (ไม่รวมค่าจอด)
300 THB FINE WILL BE CHARGED FOR A LOST PARKING CARD AND CANNOT BE REFUNDED.
- อาคารจอดรถเปิดให้บริการตั้งแต่วันที่ 05.00-03.00 น.
OPEN 05.00-03.00 AM.
- นำรถออกจากอาคารหลังเวลา 03.00 น. ต้องชำระค่าปรับ 1,000 บาท (ไม่รวมค่าจอด)
1,000 THB FINE WILL BE CHARGED FOR UNAUTHORIZED OVERNIGHT PARKING OR UNAUTHORIZED LEAVING AFTER 03:00 AM.

ไอคอนสยามสงวนสิทธิ์ในการเปลี่ยนแปลงเงื่อนไขตามความเหมาะสม โดยจะแจ้งให้ทราบหากมีการเปลี่ยนแปลง
ICONSIAM RESERVES THE RIGHT TO CHANGE THESE TERMS AND CONDITIONS AT ANY TIME AND WILL KEEP YOU INFORMED OF ANY CHANGES.

ICONSIAM
อัตราค่าบริการจอดรถจักรยานยนต์
เริ่มตั้งแต่ วันที่ 15 ธันวาคม 2564
CAR PARKING RATES
STARTING FROM 15 DECEMBER 2021 ONWARDS

| เงื่อนไข CONDITIONS | 1 ชม. 1 Hr. | 2 ชม. 2 Hrs. | 3 ชม. 3 Hrs. | 4 ชม. 4 Hrs. | 5 ชม. 5 Hrs. | 6 ชม. 6 Hrs. | 7 ชม. 7 Hrs. | 8 ชม. 8 Hrs. | 9 ชม. 9 Hrs. | 10 ชม. 10 Hrs. |
|--|---|-----------------|-----------------------------------|-----------------|-----------------|-----------------|-----------------|-----------------|-----------------|-------------------|
| อัตราปกติ REGULAR PARKING RATES | จอดรถ 2 ชม. FREE FOR THE FIRST 2 HOURS | | ชั่วโมงต่อไป ชั่วโมงละ: 20 บาท | | | | | | | |
| ซื้อสินค้าครบ 500 บาท FOR 500 THB SPENT | จอดรถ 4 ชม. FREE FOR THE FIRST 4 HOURS | | ชั่วโมงต่อไป ชั่วโมงละ: 20 บาท | | | | | | | |
| ซื้อสินค้าครบ 1,000 บาท FOR 1,000 THB SPENT | จอดรถ 6 ชม. FREE FOR THE FIRST 6 HOURS | | ชั่วโมงต่อไป ชั่วโมงละ: 20 บาท | | | | | | | |
| ซื้อสินค้าครบ 2,000 บาท FOR 2,000 THB SPENT | จอดรถ 8 ชม. FREE FOR THE FIRST 8 HOURS | | ชั่วโมงต่อไป ชั่วโมงละ: 20 บาท | | | | | | | |

เงื่อนไขการจอดรถ

- นำใบเสร็จซื้อสินค้าพร้อมบัตรจอดรถไปบันทึกส่วนลดที่จุด ณ จุดประชาสัมพันธ์ก่อนนำรถออก (จุดทวงถามไม่สามรถให้ส่วนลดได้)
- เกินของหนที่ คิดเป็น 1 ชั่วโมง
- กรณีบัตรจอดรถสูญหายชำระค่าปรับใบละ: 100 บาท (ไม่รวมค่าจอด)
- อาคารจอดรถเปิดให้บริการตั้งแต่วันที่ 05.00-03.00 น.
- นำรถออกจากอาคารหลังเวลา 03.00 น. ต้องชำระค่าปรับ 200 บาท (ไม่รวมค่าจอด)

PARKING CONDITIONS

- BRING A RECEIPT WITH PARKING CARD TO VALIDATE A DISCOUNT ON PARKING FEES AT INFORMATION COUNTER BEFORE LEAVING. (UNABLE TO DO IT BY THE STAFF AT THE EXIT.)
- PARKING OVER 1 MINUTE WILL BE CHARGED AS 1 HOUR.
- 100 THB FINE WILL BE CHARGED FOR A LOST PARKING CARD. (EXCLUDING PARKING FEES)
- THE CAR PARK OPENS FROM 05.00-03.00 AM.
- 200 THB FINE WILL BE CHARGED FOR UNAUTHORIZED OVERNIGHT PARKING OR UNAUTHORIZED LEAVING AFTER 03.00 AM. (EXCLUDING PARKING FEES)

ไอคอนสยามสงวนสิทธิ์ในการเปลี่ยนแปลงเงื่อนไขตามความเหมาะสม โดยจะแจ้งให้ทราบหากมีการเปลี่ยนแปลง
ICONSIAM RESERVES THE RIGHT TO CHANGE THESE TERMS AND CONDITIONS AT ANY TIME AND WILL KEEP YOU INFORMED OF ANY CHANGES.

**** ชำระค่าทัวร์ในนาม บริษัท นิดน้อย ทราเวล จำกัดเท่านั้น ****



** ชำระค่าทัวร์ในนาม บริษัท นิดน้อย ทราเวล จำกัดเท่านั้น **

ประกันการเดินทาง
หมวดกังวล ทุกการเดินทาง

Allianz **Travel** เริ่มต้นเพียง **220**

| ระยะเวลาการเดินทาง | ชิปออป เอเชีย | ชิปออป ทั่วโลก |
|--------------------|---------------|----------------|
| 1-2 วัน | 220.- | 420.- |
| 3 วัน | 230.- | 420.- |
| 4 วัน | 240.- | 420.- |
| 5 วัน | 250.- | 460.- |
| 6 วัน | 295.- | 470.- |
| 7 วัน | 315.- | 555.- |
| 8 วัน | 325.- | 575.- |

| ระยะเวลาการเดินทาง | ชิปออป เอเชีย | ชิปออป ทั่วโลก |
|--------------------|---------------|----------------|
| 9 วัน | 335.- | 585.- |
| 10 วัน | 345.- | 605.- |
| 11 วัน | 365.- | 660.- |
| 12 วัน | 375.- | 680.- |
| 13 วัน | 385.- | 710.- |
| 14 วัน | 400.- | 730.- |
| 15-18 วัน | 450.- | 855.- |

| ผลประโยชน์ ความคุ้มครอง | ชิปออป เอเชีย | ชิปออป ทั่วโลก |
|---|--------------------------|----------------------------|
| 1. การสูญเสียชีวิต / อวัยวะจากอุบัติเหตุ - ผู้เอาประกันที่มีอายุตั้งแต่ 16 ปี จนถึง 75 ปี - ผู้เอาประกันที่มีอายุน้อยกว่า 16 ปี หรือมากกว่า 75 ปี | 1,500,000.- 750,000.- | 2,000,000.- 1,000,000.- |
| 2. ค่ารักษาพยาบาลในต่างประเทศ ค่ารักษาพยาบาลต่อเนื่องในประเทศไทย (ภายใน 30 วัน นับจากวันที่เดินทางมาถึงประเทศไทย) | 2,000,000.- 200,000.- | 2,000,000.- 200,000.- |

บริการของนิดน้อยทราเวล

VISA APPROVED รับทำวีซ่าทั่วโลก / บริการกรุ๊ปเหมา สัมมนา ดูงาน
ข้อมูลเพิ่มเติม : <https://bit.ly/3ixUHal>

แพ็คเกจทัวร์ต่างประเทศ
ข้อมูลเพิ่มเติม : <https://bit.ly/3FhykiS>

แพ็คเกจทัวร์ภายในประเทศ
ข้อมูลเพิ่มเติม : <https://bit.ly/3ixUHal>

ล่องเรือสำราญแม่น้ำเจ้าพระยา
ข้อมูลเพิ่มเติม : <https://bit.ly/2YkcFWd>

โปรโมชั่น โอเพนแชน
<https://bit.ly/3HNXTdr>

ติดตามโปรโมชั่นได้ทุกวัน
<https://bit.ly/3iwQOCv>

ร้องเรียนการบริการ
<https://bit.ly/3Ab3eG5>

ติดต่อสอบถามข้อมูลท่องเที่ยวเพิ่มเติม / จองทัวร์

โทร.02-044-616 / 02-073-6161 HOTLINE 061-926-6611 / 094-546-6166 / 088-843-6611

รายละเอียดการชำระค่าบริการ

ร.กรุงศรี สาขาโดซ์ พาร์ค
บจก.นิดน้อย ทราเวล
311-1-74874-1

ร.ไทยพาณิชย์ สาขาหนึ่งพัน
บริษัท นิดน้อย ทราเวล จำกัด
175-250172-2

ร.ทิสโก้ สาขาพาราด็อกซ์ พาร์ค
บจก.นิดน้อยทราเวล
053-3-93833-7

ร.กรุงเทพ สาขากนนทพรกษา
บริษัท นิดน้อย ทราเวล จำกัด
922-0-24284-7

หลังชำระแล้วโทรแจ้งแผนกบัญชี 095-956-1166 ชำระผ่านธนาคารและเลขบัญชีที่แบบตามนี้เท่านั้น หากเป็นบัญชีอื่นที่ไม่ใช่ ชื่อ บริษัท นิดน้อย ทราเวล จำกัด ทางบริษัทจะไม่รับผิดชอบใดๆ ทั้งสิ้น

** ชำระค่าทัวร์ในนาม บริษัท นิดน้อย ทราเวล จำกัดเท่านั้น **

